

Segura y fiable



VÁLVULAS ESPECIALES PARA CONDICIONES DE SERVICIO MUY EXIGENTES



→ La empresa KÜHME Armaturen GmbH

Nuestro producto más importante:
La seguridad de sus procesos





LAS VÁLVULAS KÜHME – SON EL INTERFAZ ENTRE EL COMBUSTIBLE Y LA SEGURIDAD

Desde hace más de 40 años la empresa KÜHME Armaturen GmbH es especialista en **el desarrollo, construcción y fabricación de válvulas especiales para la industria energética**. Gracias a esta experiencia adquirida, podemos ofrecerle una amplia gama de productos, desde válvulas hasta soluciones en sistemas integrados fabricados a medida de sus necesidades.

Las válvulas de KÜHME pueden ser empleadas en todas las **aplicaciones en las que deban bloquearse rápidamente y de forma segura, fluidos de trabajo combustibles**: Estas válvulas pueden encontrarse en centrales térmicas de carbón, turbinas de gas, así como en plantas de biogás y en la industria petroquímica. De la misma manera, en gaseoductos, en buques autónomos de proceso de crudo – depósito de crudo (FPSO), o en centrales nucleares.- En todos ellos nuestros productos cumplen con eficacia sus tareas.

Todas estas áreas de aplicación tienen un punto en común: Albergan todas ellas un alto riesgo, lo que conlleva una gran responsabilidad. Por este motivo, las válvulas de KÜHME están diseñadas para dar el máximo de seguridad y fiabilidad. Desde la válvula más pequeña de DN 15 hasta la válvula más grande de DN 3000 fabricamos nuestros productos con el máximo esmero, ya que **sabemos que usted confía en nosotros**.



YA SEA PARA UNA VÁLVULA INDIVIDUAL O BIEN PARA UNA SOLUCIÓN INTEGRAL EN FORMA DE SISTEMA: KÜHME ES SINÓNIMO DE BUEN ACIERTO

KÜHME desarrolla y fabrica válvulas de todos los tamaños, con **todo tipo de funciones y grados de detalle**. En nuestra oferta de productos encontrará soluciones innovadoras para los siguientes campos de aplicación:

- Doble bloqueo con purga intermedia (DBB)
- Bloqueo y control combinados
- Válvula de mezcla de gases y control
- Solución integral en forma de sistema compacto

Desde la válvula más sencilla hasta la solución integral en forma de sistema compacto todo ello hecho a medida del cliente, todos nuestros productos tienen una cosa en común: Son **completamente fiables** y **cumplen los estándares de seguridad internacionales**. Además, nuestras válvulas destacan por:

- Tener tiempos de cierre muy pequeños (ejemplo 0,1 segundos)
- Tener estanqueidad absoluta (prueba mediante test de helio)
- Gran capacidad de conmutación continua
- Larga vida útil

→ Gama de servicios

Ser meticuloso significa: Que el detalle más pequeño está tan pensado como el sistema más complejo al completo.



SÓLIDOS, LÍQUIDOS O GASEOSOS: KÜHME TIENE LA SOLUCIÓN ÓPTIMA EN VÁLVULAS

FLUIDOS DE TRABAJO SÓLIDOS

Antracita
Lignito
Biomasa
Pellets de madera
Turba

FLUIDOS DE TRABAJO LÍQUIDOS

Naftalenos	Gasolina
Crudo pesado	Queroseno
Aceite ligero	Metanol
Diésel	Etanol

FLUIDOS DE TRABAJO GASEOSOS

Hidrógeno	Gas de altos hornos	Propano	Gas de compost
Oxígeno	Gas de síntesis	Butano	Gas de pirólisis
Metano	Gases de refinería	Etano	
Gas natural		Etileno	
Gas de coque		Biogás	

Cada uno de los fluidos de trabajo indicados exige requisitos técnicos particulares para el proceso de elección de válvulas. KÜHME tiene más de 40 años de **experiencia en todos los fluidos de trabajo existentes**. Se elige la válvula KÜHME óptima para cada aplicación singular, con un fluido en concreto y en combinación con el sistema de cierre de alto rendimiento más adecuado.- Esto supone que KÜHME le ofrece soluciones de **válvulas hechas a medida para cada fluido**. De esta forma garantizan en todo momento un cierre rápido y seguro.





→ Campos de aplicación

INGENIERÍA EN CENTRALES DE GENERACIÓN ELÉCTRICA

Las válvulas de corte seguro en circuito de quemadores, en centrales térmicas de generación eléctrica, han de funcionar a la perfección, con el fin de garantizar un servicio sin anomalías.

KÜHME le ofrece válvulas para el bloqueo rápido y seguro de combustibles sólidos, líquidos y gaseosos.

Nuestra válvula destaca por su máxima eficacia en este tipo de servicios, lo que supone una garantía para la seguridad operativa de la central de generación eléctrica.



→ Campos de aplicación

TURBINAS Y COMPRESORES DE GAS

En las plantas con turbinas de gas, las válvulas de cierre de emergencia de turbina (ESD) cobran vital importancia para conservar la integridad física de la misma.

Las válvulas de KÜHME bloquean de forma segura el suministro de gas en tan solo 0,1 segundos por lo que son ideales para usar en turbinas y compresores de gas protegiendo así las instalaciones frente a posibles daños.



→ Campos de aplicación

SIDERÚRGICAS

Las válvulas KÜHME se emplean en siderúrgicas para cierre rápido y de forma segura en los altos hornos. Particularmente en el gas de síntesis generado durante proceso de fusión o gas de coque. Este tipo de válvulas deben soportar exigencias especiales de proceso sin embargo ser eficaces en su cierre. Tal es el caso que han de soportar temperaturas de hasta 280 °C con contenidos de polvo de carbón en suspensión muy altos.

Las válvulas especiales de KÜHME han sido diseñadas especialmente para los procesos térmicos extremos en siderurgia utilizando un sistema de doble cierre con control de fugas, que garantiza un servicio de cierre seguro.



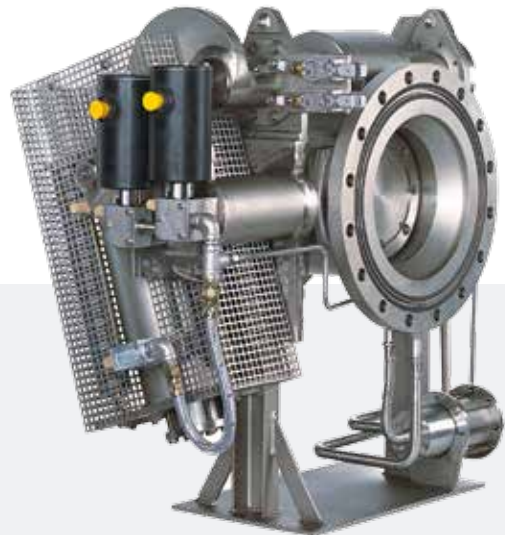
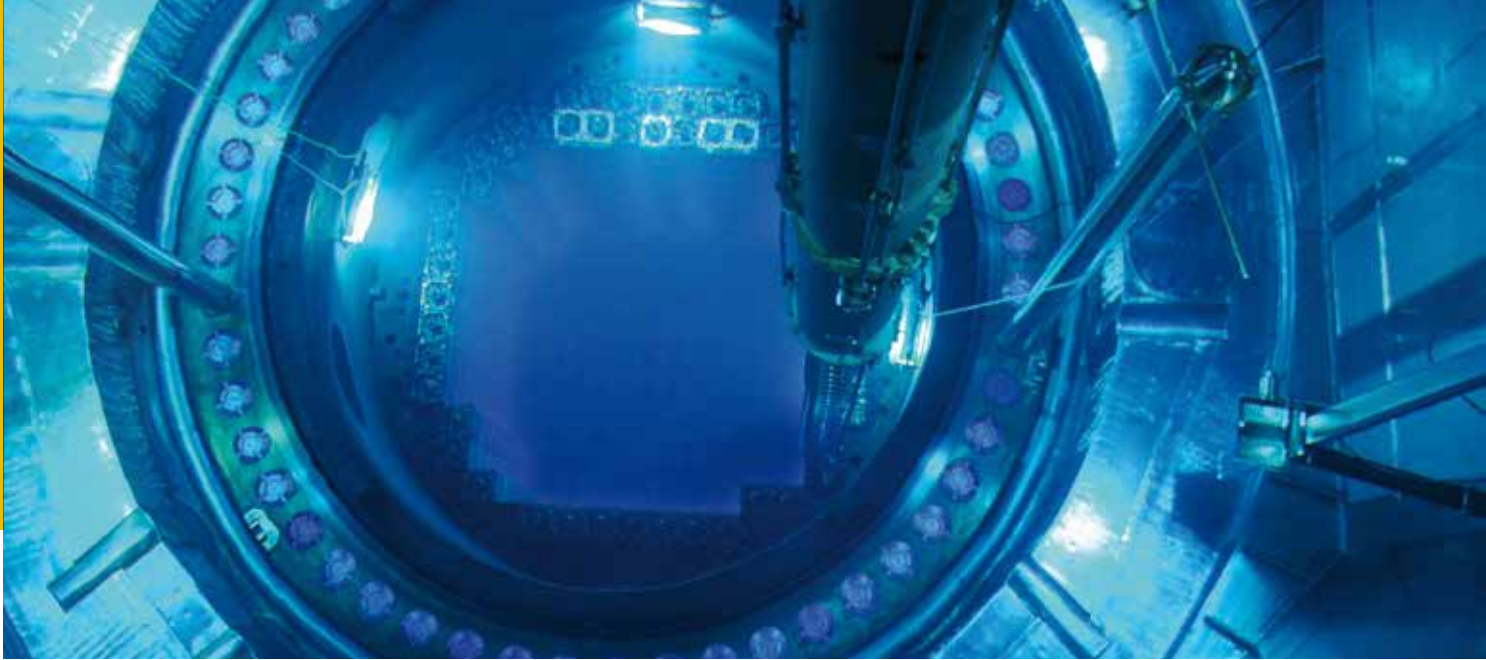
→ Campos de aplicación

REFINERÍAS Y PLANTAS PETROQUÍMICAS

Es de vital importancia que en refinerías y plantas petroquímicas las válvulas funcionen durante mucho tiempo sin mantenimiento.

Las válvulas de proceso de KÜHME están especialmente concebidas para un servicio prolongado sin mantenimiento. Nuestras válvulas se ofrecen en diferentes variantes técnicas conforme a las condiciones de servicio específicas, considerando fluidos de trabajo, temperaturas y presiones en el diseño.

Todas las válvulas están certificadas Fire-Safe, además de cumplir la norma alemana TA Luft, y homologación SIL.



→ Campos de aplicación

CENTRALES NUCLEARES

En las centrales nucleares son necesarias las medidas más extremas de seguridad existente. Las válvulas empleadas en esta área deben resistir terremotos, sin que su capacidad operativa en seguridad se vea mermada en ningún momento. Las válvulas nucleares de KÜHME disponen del Type Test mediante el cual se demuestra que las válvulas cumplen eficazmente todos los requisitos especiales relativos a su funcionamiento y a la seguridad avaladas por más de 35 años de pruebas.

Nuestras válvulas se emplean principalmente en las centrales nucleares para el bloqueo rápido y seguro del muro de contención. Todas ellas están equipadas mediante cierres dobles y conexión de prueba múltiple. Este sistema permite comprobar desde el exterior la estanqueidad de los sistemas de cierre y sellado, cuando la válvula se encuentra montada en proceso.



→ Campos de aplicación

BIOGÁS, GAS DE VERTEDEROS Y SU ALMACENAMIENTO

El cambio de modelo energético supone nuevos retos para la industria; tal es el caso, en el que la alimentación de gas natural a sistemas de biogás es determinante, para mantener constante el poder calorífico del gas resultante.

KÜHME ha desarrollado una innovadora válvula muy especial y compacta, que regula simultáneamente el volumen y la calidad de la mezcla. El uso de gas de vertederos o su almacenamiento presenta nuevos retos. KÜHME le ofrece la solución ideal para cada tarea. Y si todavía no la tenemos en nuestro programa, la desarrollaremos junto a usted.

→ Capacidades tecnológicas & Conocimiento

Tener éxito significa, ser el mejor en el momento mas decisivo





SÓLO LAS MEJORES SOLUCIONES TIENEN LA MARCA KÜHME

Ya sea en un producto convencional o bien en una solución especial, innovadora y compleja: **Solamente aquellos sistemas de válvulas que hayan demostrado en numerosos tests que funcionan de forma segura y fiable serán las enviadas a nuestros clientes.**

Esta severa norma de calidad se aplica a todos los tamaños, funciones, así como a cualquier nivel de detalle. En KÜHME a este concepto lo denominamos un **planteamiento en 3D**: Proveemos **toda la gama**, Desde la válvula menor DN 15 hasta la válvula más grande DN 3000.

Nuestro catálogo de productos cubre **toda la gama de funciones**, desde el bloqueo, pasando por el control, hasta el mezclado de fluidos de trabajo combustibles. En extensión, ofrecemos **todos los niveles de detalle**, desde la válvula más sencilla hasta la estación de válvulas integradas en sistemas complejos.

EL PLANTEAMIENTO EN 3D DE KÜHME – LA SOLUCIÓN PERFECTA PARA CADA APLICACIÓN

1.

DIMENSIÓN

GAMA DE TAMAÑOS:

Desde la válvula pequeña DN 15 hasta la válvula mas grande DN 3000.

2.

DIMENSIÓN

VARIEDAD DE FUNCIONES:

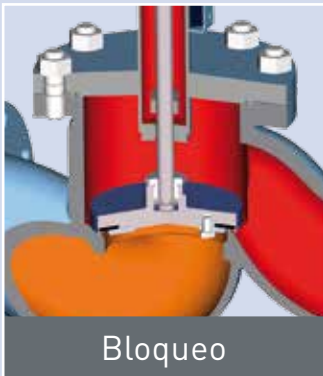
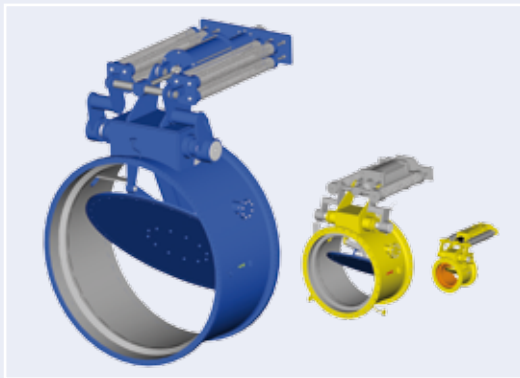
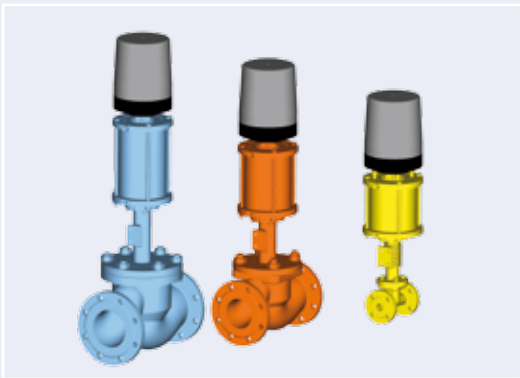
Desde el bloqueo, hasta la mezcla, pasando por la regulación (la válvula adecuada para cada tarea y cada fluido de trabajo).

3.

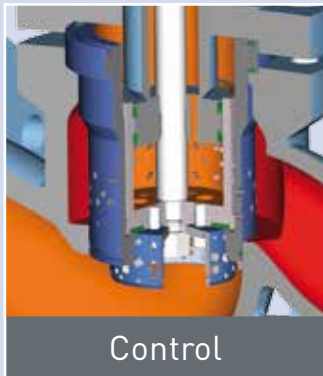
DIMENSIÓN

EL NIVEL DE DETALLE:

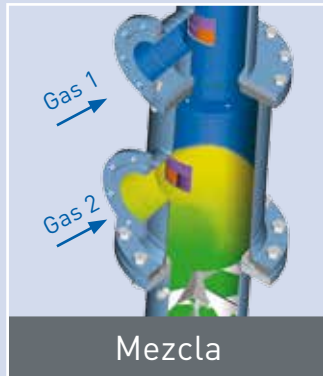
Desde la válvula más sencilla hasta la estación de válvulas integradas en sistemas complejos.



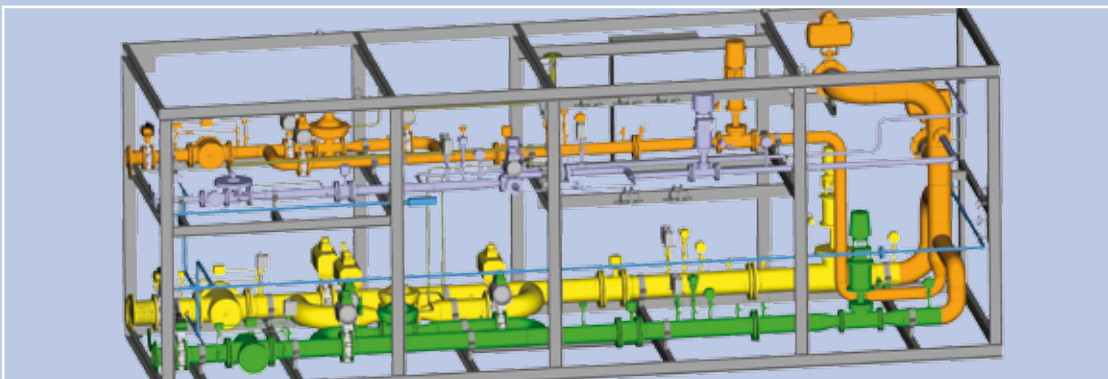
Bloqueo



Control



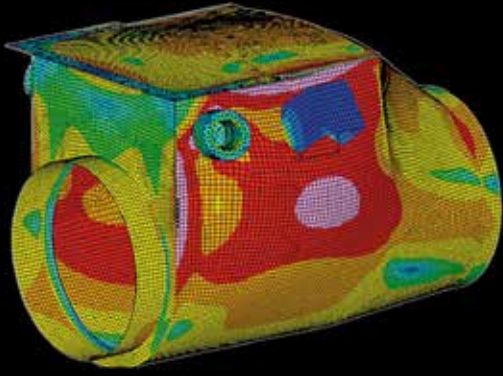
Mezcla



→ Maestría en soluciones e innovación

Nuestra pasión es la ingeniería:
Cuanto más difícil sea la tarea, más
fascinante será nuestra solución





DESARROLLANDO JUNTOS SOLUCIONES INNOVADORAS

La ingeniería en generación de potencia eléctrica se encuentra continuamente en desarrollo e implementación de soluciones. Buscamos nuevas y más eficientes soluciones productivas **que desarrollamos junto con nuestros clientes.**

Trabajamos con las herramientas más modernas del mercado tales como **CAD en 3D y cálculos FEM así como CFD.** Para estar siempre junto a la corriente de los últimos conocimientos tecnológicos, desde hace ya muchos años cooperamos activamente con varias universidades.

Todas las áreas de influencia de la empresa están estrechamente conectadas a nuestra sede en Bochum (Alemania). Desde el Departamento de Investigación y Desarrollo, pasando por el de Construcción, Producción, Garantía de Calidad junto al banco de pruebas y Servicio de cálculos, nuestros empleados están continuamente intercomunicados entre sí.

De esta forma podemos aprovechar al máximo nuestra larga experiencia y flujo creativo, acumulado durante décadas, **para reaccionar de forma flexible, rápida y fiable** a los nuevos retos que se nos presentan ofreciendo soluciones maduras y seguras para cada nueva tarea.

→ Habilidades productivas & calidad

¡Cuando la seguridad es lo que importa,
no permitimos ningún tipo de duda!





LA CALIDAD ES LA COMBINACIÓN PERFECTA ENTRE EXPERIENCIA Y EL COMPROMISO RESPONSABLE

Las válvulas son elementos de seguridad que deben cumplir los máximos estándares de calidad. Por este mismo motivo, en KÜHME todos los hitos de producción se llevan a cabo y se comprueban en nuestra planta de producción de alta tecnología de Bochum (Alemania), donde apostamos por productos "Made in Germany".

Todos los procesos de producción están sujetos a planes de mejora continua para garantizar la máxima fiabilidad de producto final y calidad. Para el proceso de mecanizado **utilizamos las más modernas y precisas máquinas de mecanizado basadas en tecnología CNC**. Nuestro personal de soldadura tiene todas las acreditaciones particulares y cualificación para trabajar **con equipos de soldadura automática, del tipo TIG, MAG y sumergido**. Nuestros inspectores y técnicos prueban las válvulas en bancos de pruebas propios. Se comprueban todas y cada una de las válvulas sin excepción. Estos siguen programas y patrones internacionales de medida de hermeticidad, el tiempo de cierre, la resistencia a la presión y finalmente el funcionamiento en posición de montaje final en línea.

El concepto de producción de KÜHME **"Todos a una"** nos permite ofrecer flexibilidad, rendimiento y capacidad productiva en cualquier volumen necesario de válvulas dentro del plazo previsto.



TODOS NOSOTROS ESTAMOS ALTAMENTE CUALIFICADOS: TANTO LA EMPRESA, COMO LAS VÁLVULAS Y EL EQUIPO HUMANO A SU SERVICIO.

Una empresa que construya u opere una central eléctrica, deberá estar segura de que todos sus componentes **cumplen los requisitos de seguridad vigentes**. Por este motivo, en KÜHME nos aseguramos de que en nuestra empresa, nuestra producción, nuestros empleados y nuestros productos disponen en todo momento de las cualificaciones conformes a los últimos estándares cualitativos.

Sin embargo, **estas cualificaciones no son suficientes para nosotros**. Para seguir estando óptimamente preparados para el futuro, hemos elaborado adicionalmente estándares propios para nuestro diseño constructivo, calidad productiva y pruebas. Estas mejoras las incluimos en un programa de mejora continua.

Un ejemplo significativo de este concepto es el resistente **revestimiento anticorrosión a base de níquel para el acabado superficial de la válvula** con clasificación para centrales nucleares. KÜHME lo ha desarrollado junto con especialistas e introducido como estándar industrial. Ya en 1974 introdujimos un sistema de garantía de calidad – mucho antes incluso de que se discutiera la DIN ISO 9001 –.

→ Certificados y homologaciones

No solo cumplimos las normativas,
también las establecemos.





SERVICIO TÉCNICO DE KÜHME: CERCA DEL CLIENTE, RÁPIDO, FIABLE Y POR TODO EL MUNDO.

Para nosotros, la fiabilidad no solo significa que nuestros productos salen de fábrica en perfecto estado. Fiabilidad quiere decir, que **la operación de la válvula es siempre segura.**

Nuestro servicio de asistencia técnica, con esmerado conocimiento del producto, **proporciona los recambios necesarios así como el servicio técnico al cliente,** por toda la geografía mundial. Dentro de nuestro taller equipado con los más altos estándares de calidad, podemos atender las válvulas más antiguas de la gama de KÜHME, adaptándolas de manera armoniosa a las exigencias de la normativa más actual.

En el caso de que nuestro cliente adquiriera un **contrato de mantenimiento de válvulas con nosotros,** KÜHME, asumirá encantada la responsabilidad sobre la operatividad segura de la válvula. Lo asumirá inclusive **más allá de su plazo de garantía.**

→ Servicio técnico de KÜHME
por todo el mundo



→ Nuestros valores de empresa

¡Su satisfacción es nuestra meta
más importante!



NUESTRA TAREA

Nuestro activo más valioso es nuestra buena reputación en el mercado. El nombre KÜHME és desde 1967 sinónimo internacional de suministro sin igual de válvulas de cierre rápido, seguro y fiable de fluidos de trabajo combustibles. Calidad de suministro sin parangón además de trato justo con clientes y empleados.

Por este motivo, nuestro objetivo más buscado es mantener y ampliar su satisfacción, con nuestros productos, soluciones y servicios. Somos una empresa privada, dirigida por su propietario e independiente económicamente. Producimos en Alemania. Cuidamos y promovemos el compromiso y el conocimiento de nuestros empleados. Invertimos en nuestra sede central en investigación y desarrollo y en calidad de servicio. Deseamos seguir asistiéndole de manera sostenible y eficaz con productos de primera línea en todos los órdenes, tanto ahora como en el futuro.





Segura y fiable



KÜHME Armaturen GmbH

Am Vorort 14

D-44894 Bochum

Teléfono: +49 (0) 234 - 2 98 02 - 0

Fax: +49 (0) 234 - 2 98 02 - 10

E-Mail: info@kuehme.de

WEB: www.kuehme.de